

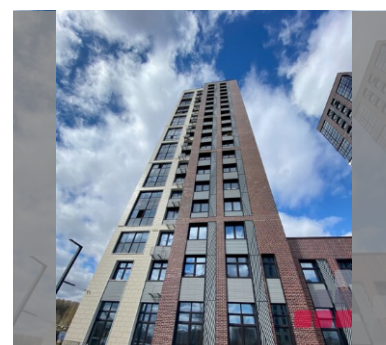
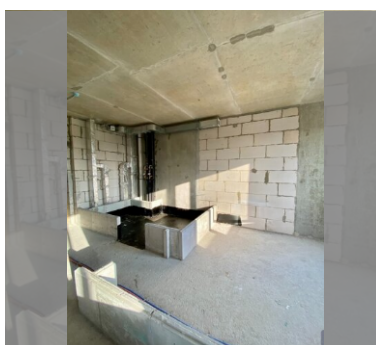
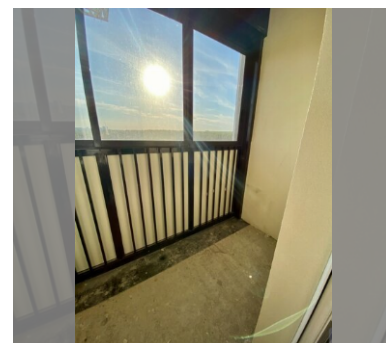
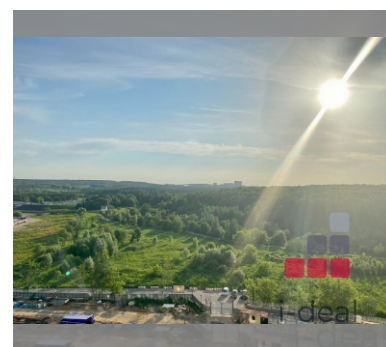
Продается квартира 1-комнатная 37.8 м², Варшавское шоссе, 168, Москва

Id 1018. Видовая квартира в двух минутах от метро! Корпус расположен в лесном кармане и является самым отдаленным от МКАД. Во дворе детский сад. Из окон открывается панорамный вид на Битцевский парк. Самая удачная планировка на этаже: увеличенная кухня (10 кв.м), просторный санузел (4,7), удобный холл большей площади, чем в других однокомнатных квартирах комплекса. Объект без отделки. ЖК «Лесопарковый» -- редкий для Москвы комплекс, отвечающий всем критериям комфортного проживания в мегаполисе: - высокое качество монолитных домов с оригинальными фасадными решениями; - 3 минуты пешком до станции метро, удобный выезд на магистрالی; - уникальная близость (50 м) огромного лесного массива; - закрытая территория с собственной инфраструктурой,...

9 800 000 ₪

ПАРАМЕТРЫ ОБЪЕКТА:

UID	FS-18174
тип	1-комнатная
площадь	37.8м ²
этаж	10
вид	вид во двор
санузел	совмещенный
мебель	без мебели
ремонт	черновая отделка
высота потолков	2.9
жилая площадь	16.5
площадь кухни	10
год постройки	2020
возможности	ипотека



О ЖИЛОМ КОМПЛЕКСЕ (ДОМЕ):

УДОБСТВА:

Общие сведения: монолит, пассажирский лифт, наземный паркинг.

[подробнее](#)

